

Daten und Fakten NRW / Essen

Schuleingangsuntersuchungen (SEU)

KJGD

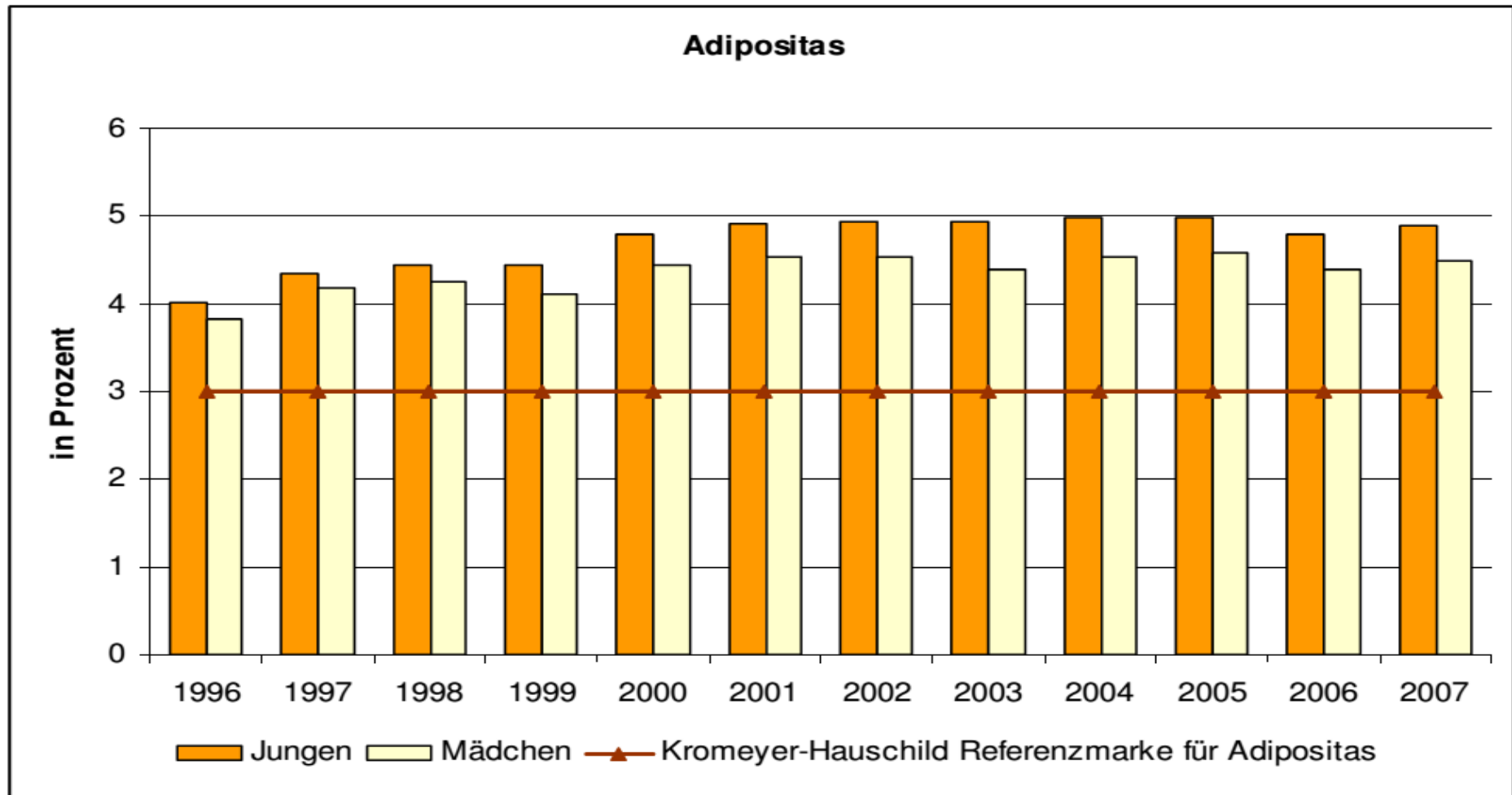


Abb. 3: Adipöse Jungen und Mädchen im Trendverlauf 1996 - 2007, Schuleingangsuntersuchung, Nordrhein-Westfalen, 2007
 Datenquelle: LIGA.NRW, Datenstand 5/2008. N=82.182

► **Trendverlauf 1996 bis 2007**

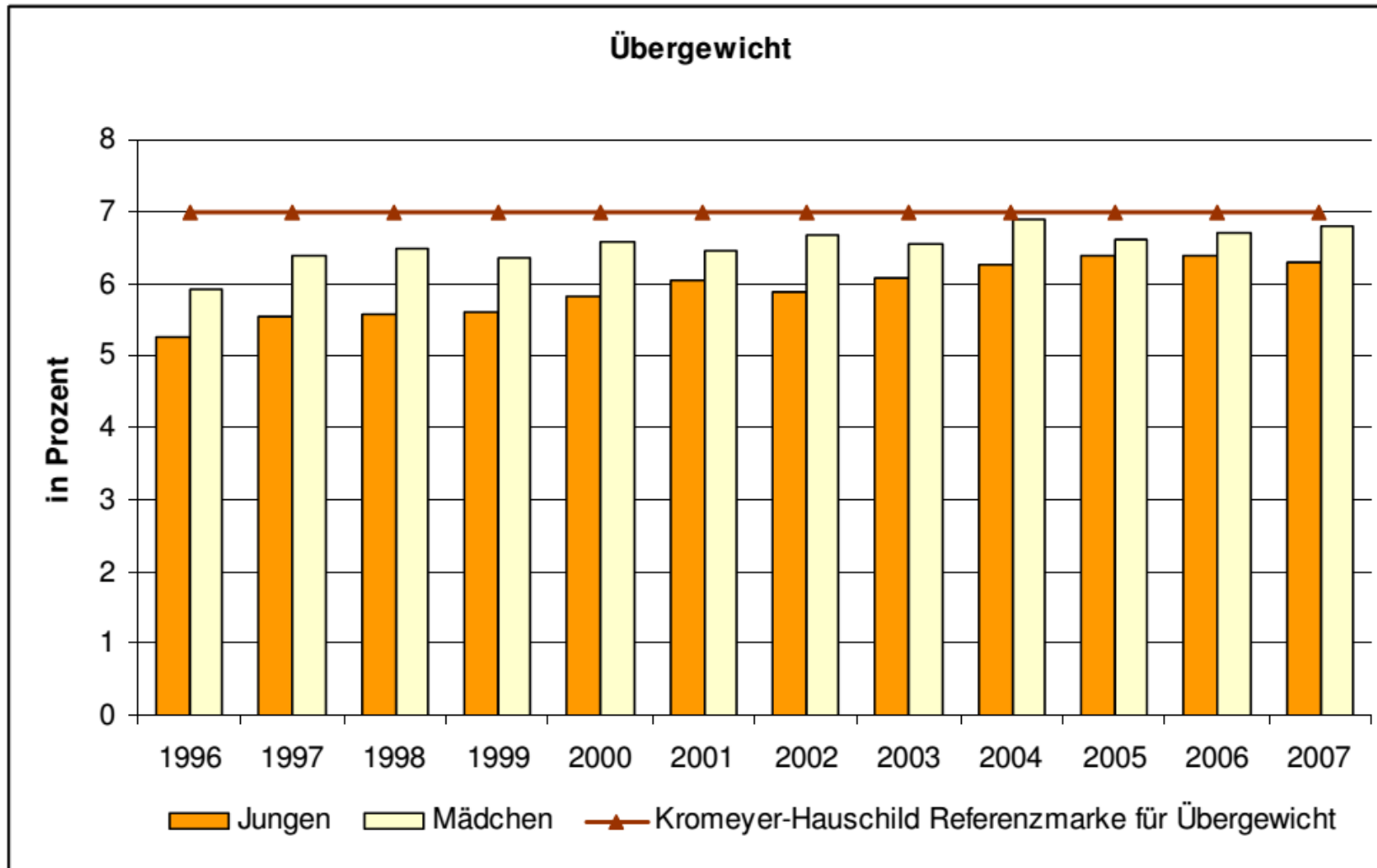
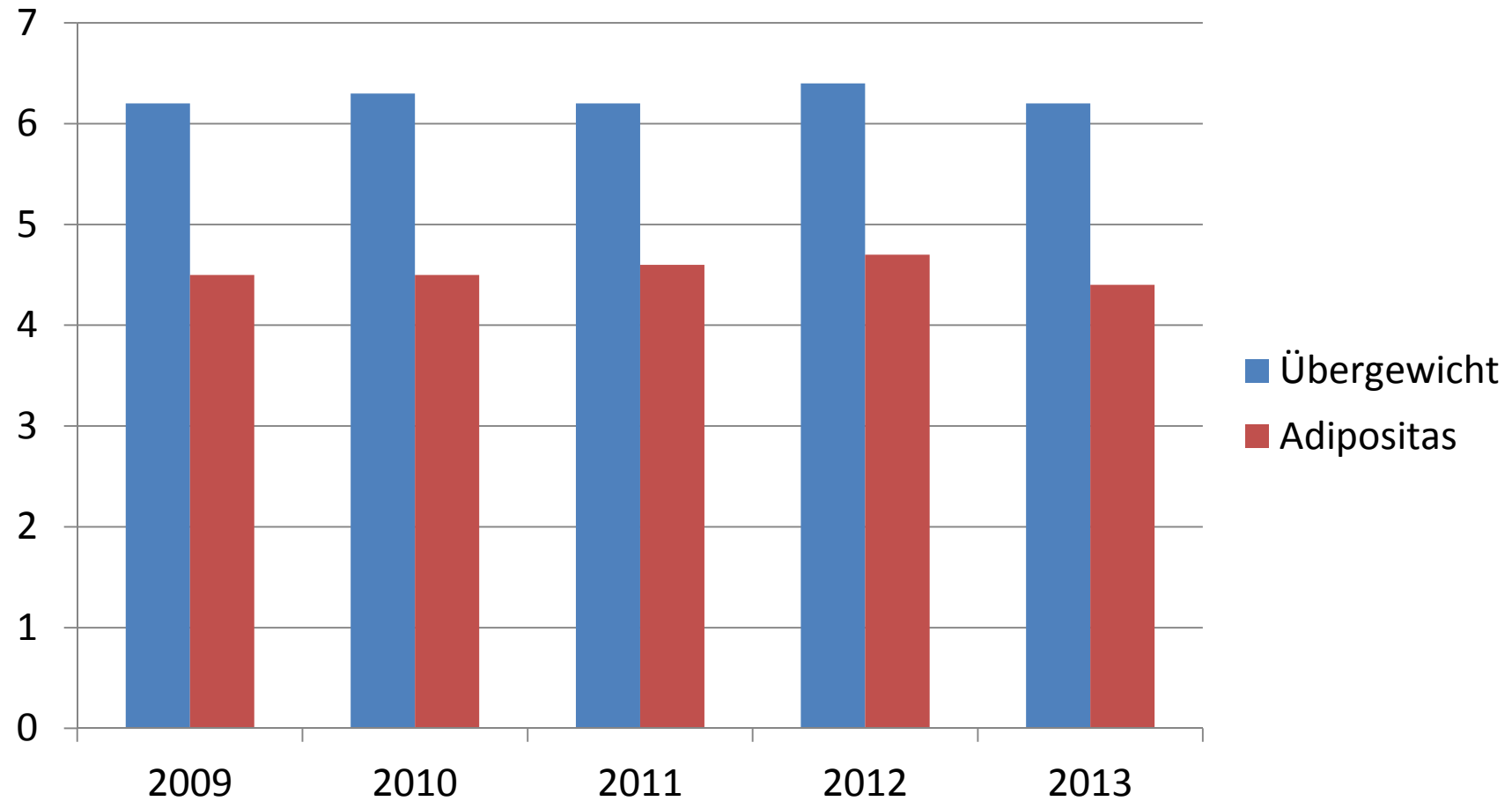


Abb. 2: Übergewichtige Jungen und Mädchen im Trendverlauf 1996 - 2007, Schuleingangsuntersuchung, Nordrhein-Westfalen, 2007
Datenquelle: LIGA.NRW, Datenstand 5/2008. N=77.244

Übergewicht/Adipositas in % SEU / NRW

KJGD

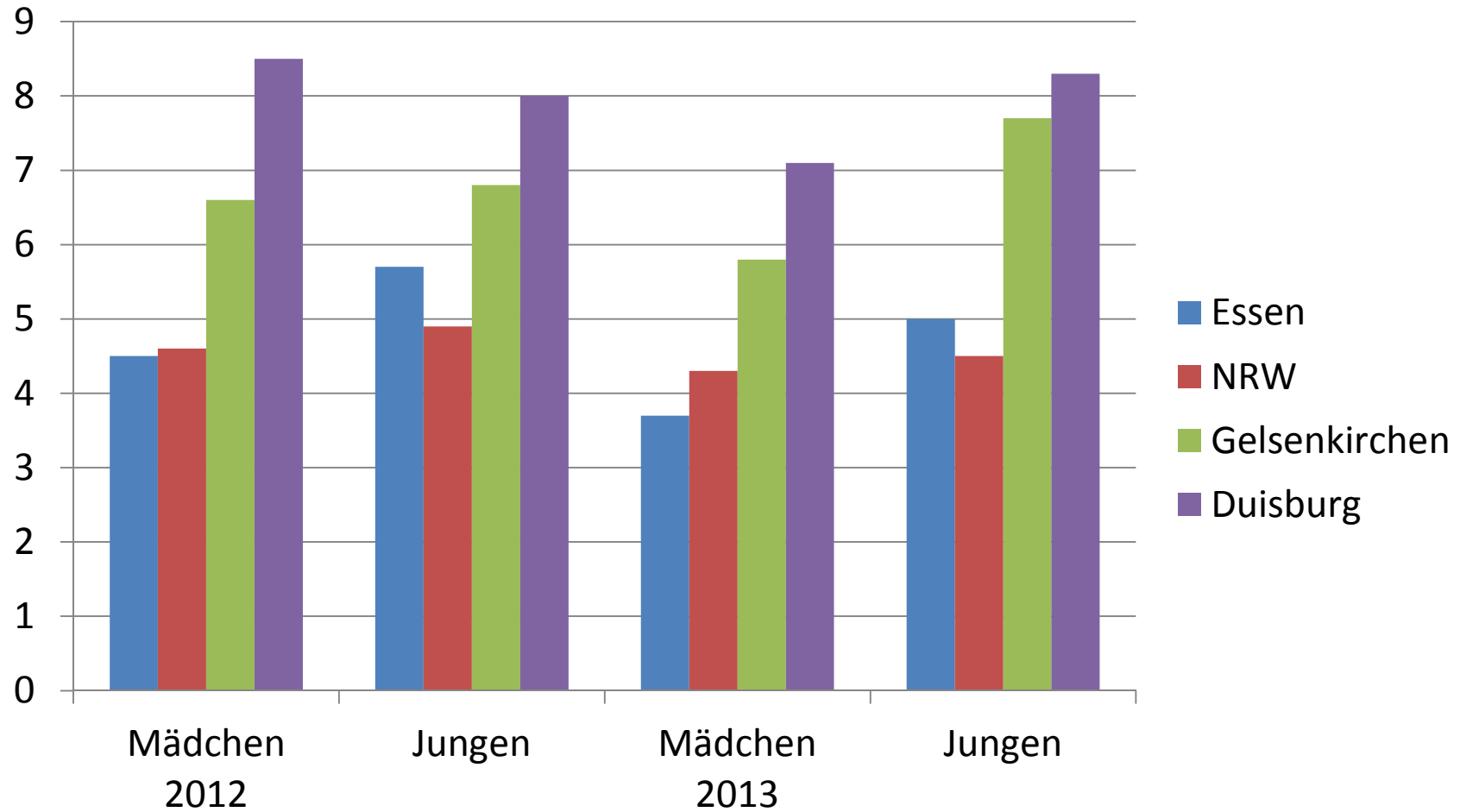


Übergewicht / Adipositas in % SEU NRW/ Essen

KJGD

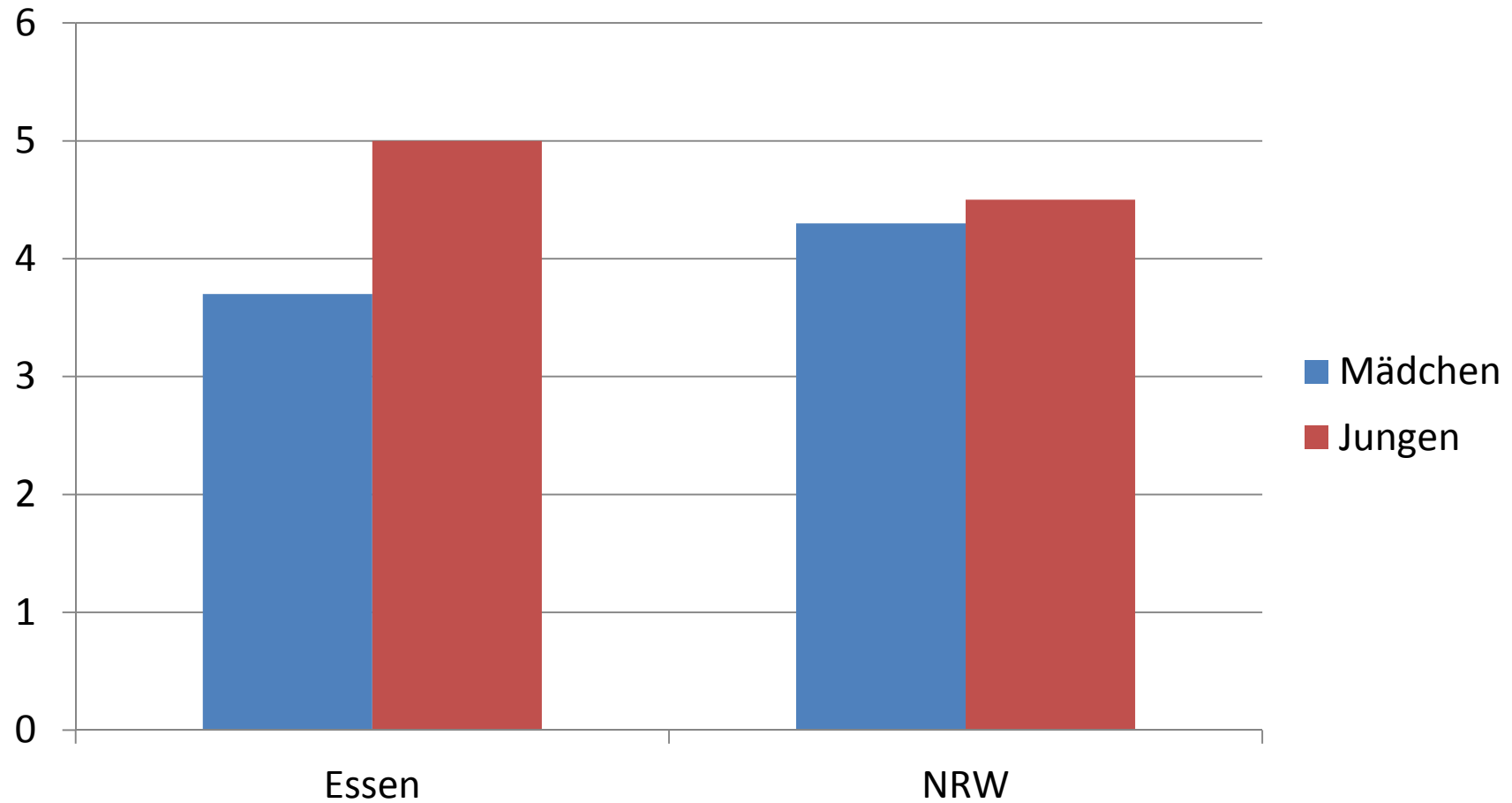


Adipositas in % SEU (LZG) KJGD

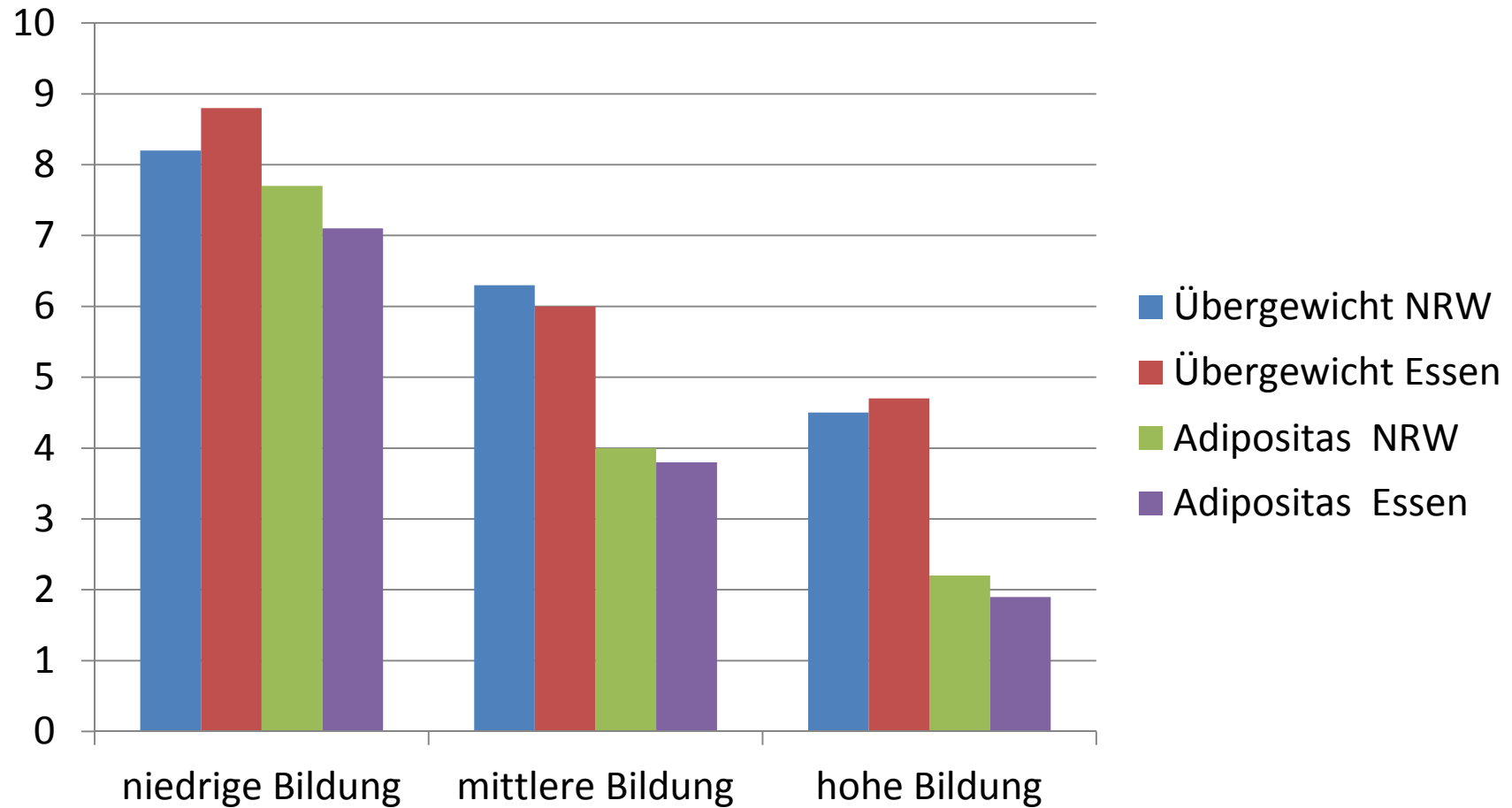


Adipositas nach Geschlecht in %

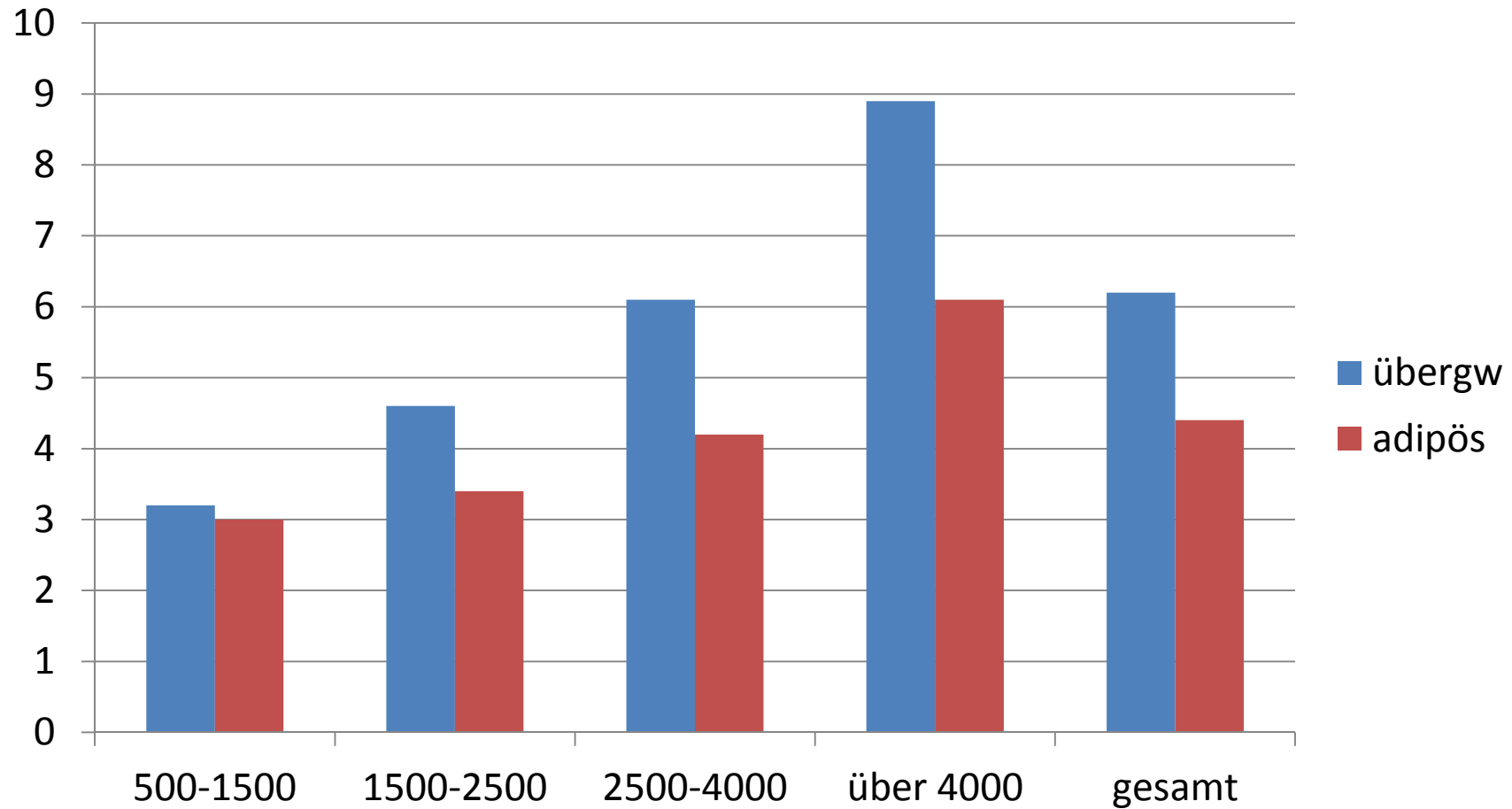
Essen / NRW / 2013 SEU/ Quelle LZG KJGD



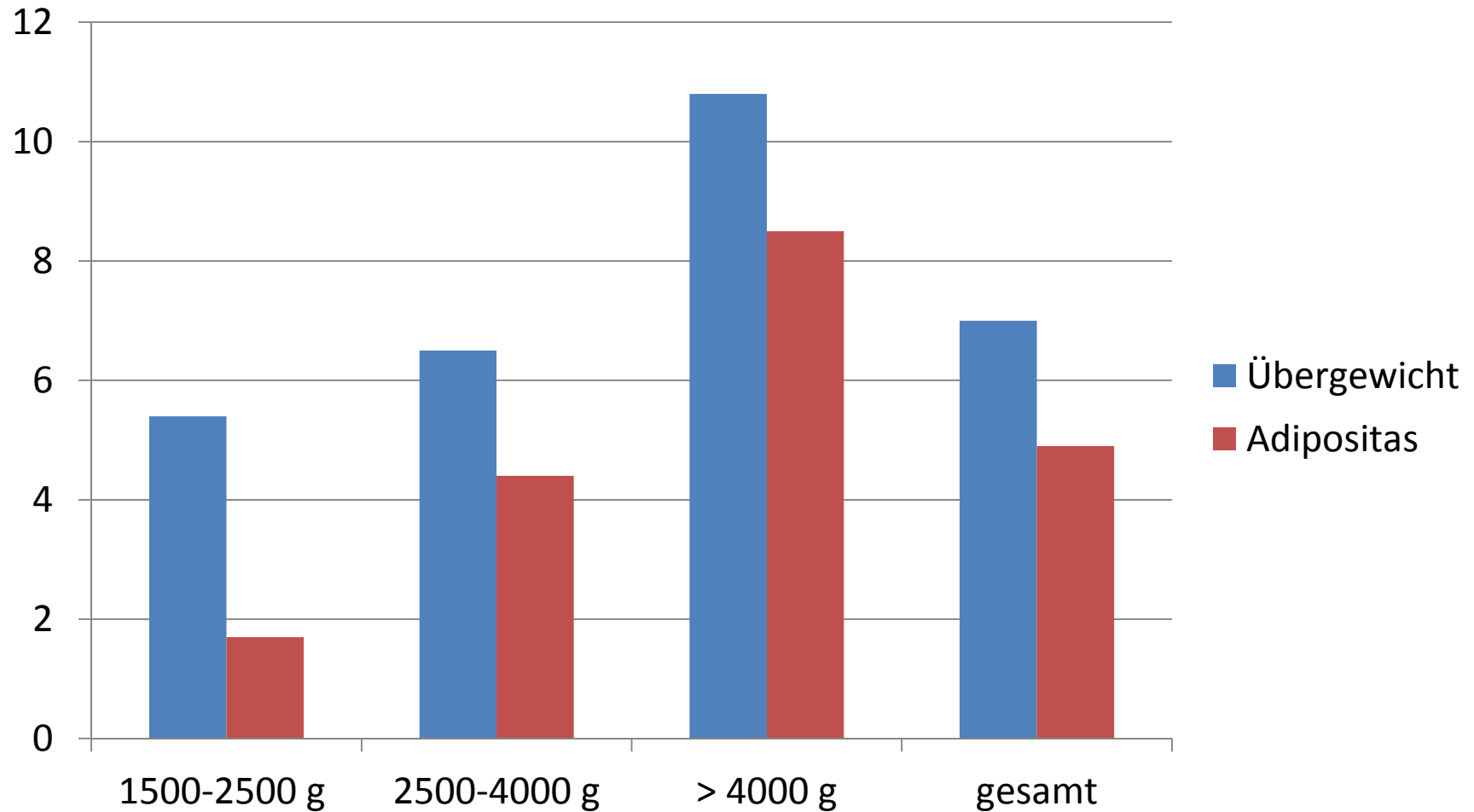
Gewicht bei SEU in Abhängigkeit vom Bildungsindex 2013 NRW / Essen ^{KJGD}



Gewicht bei Einschulung in Abhängigkeit vom Geburtsgewicht (NRW 2013) KJGD

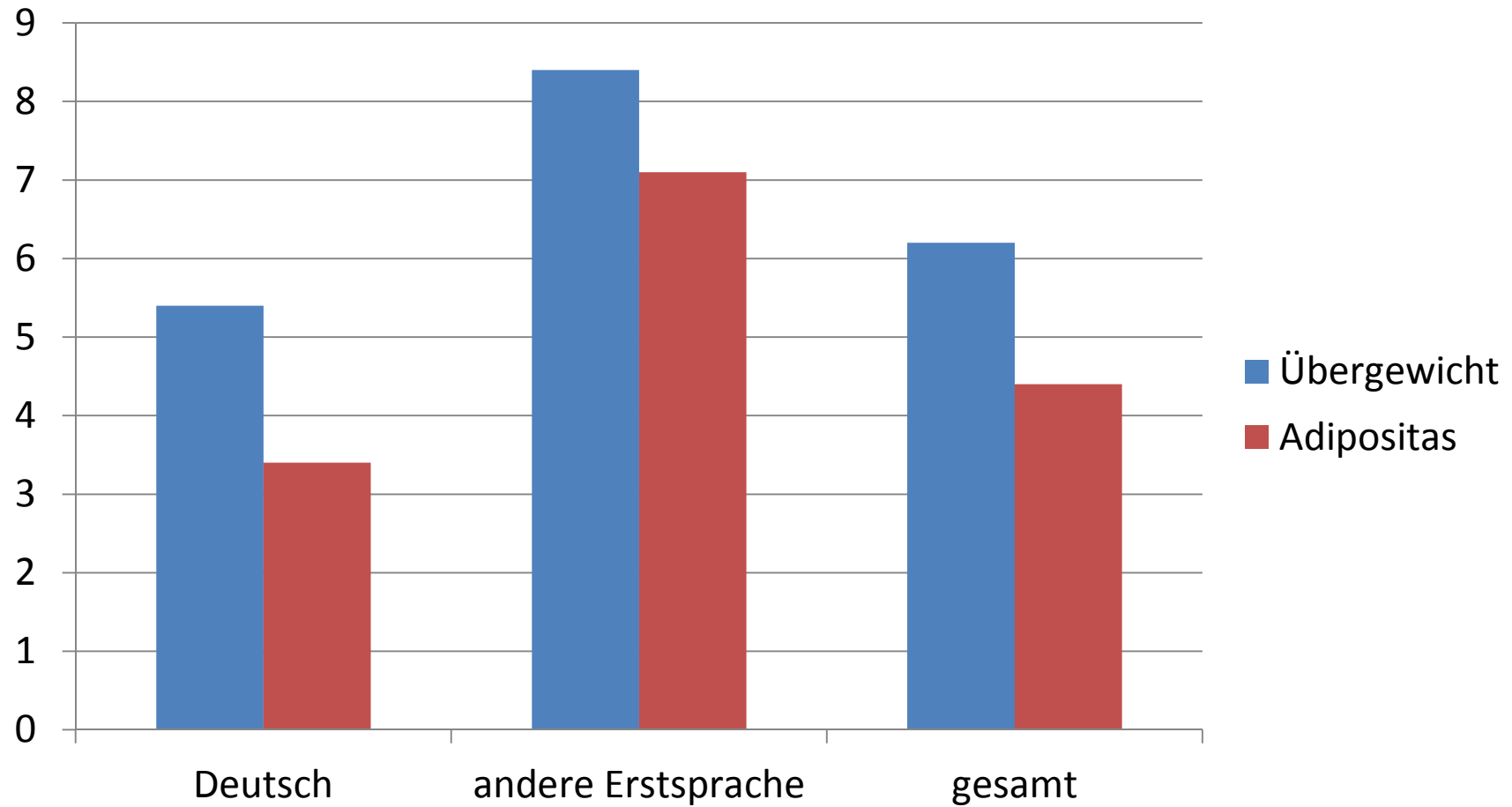


Gewicht bei SEU in Abhängigkeit vom Geburtsgewicht (Essen 2014) KJGD



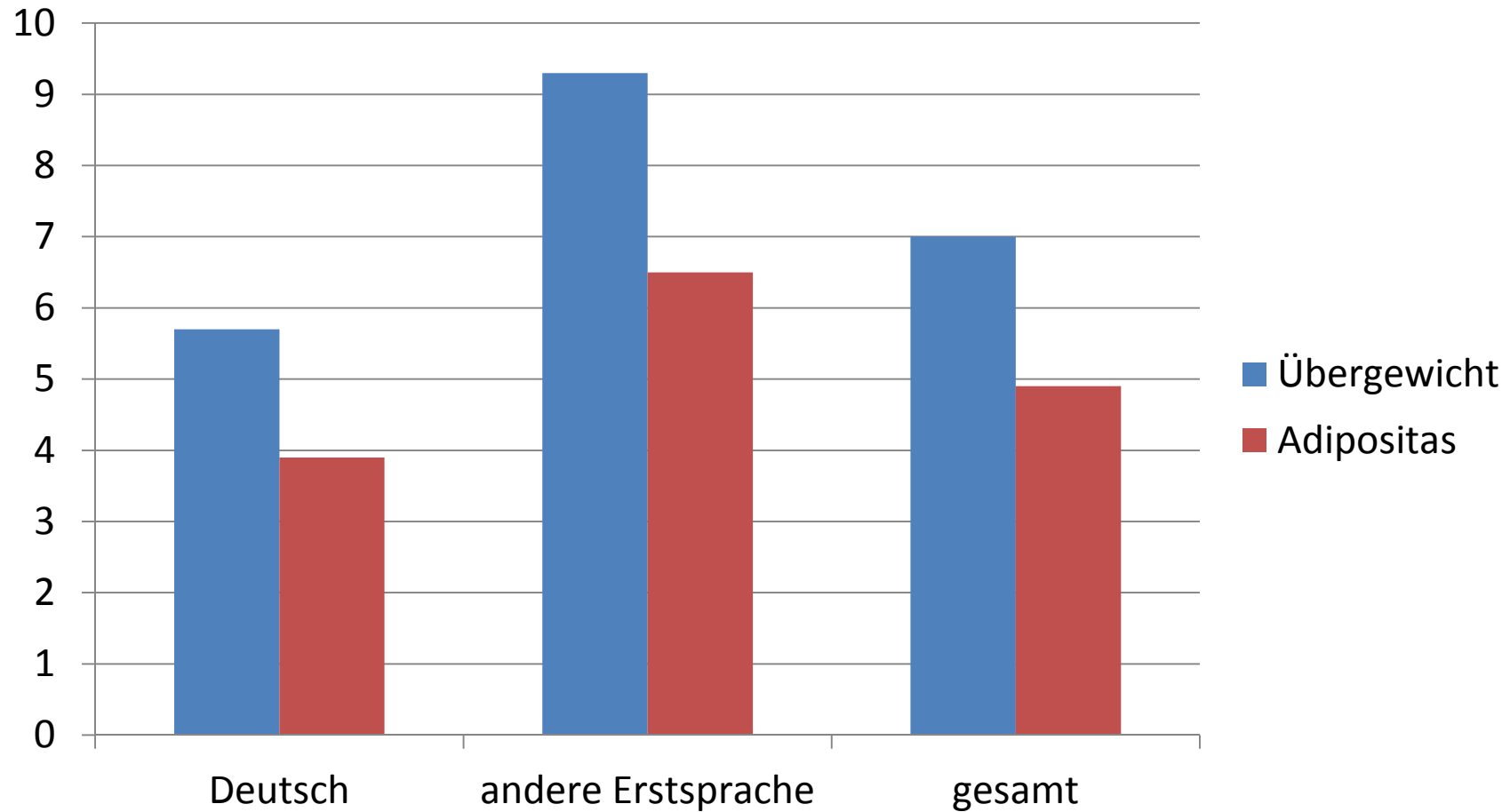
Übergewicht/Adipositas in % nach Erstsprache (NRW 2013)

KJGD



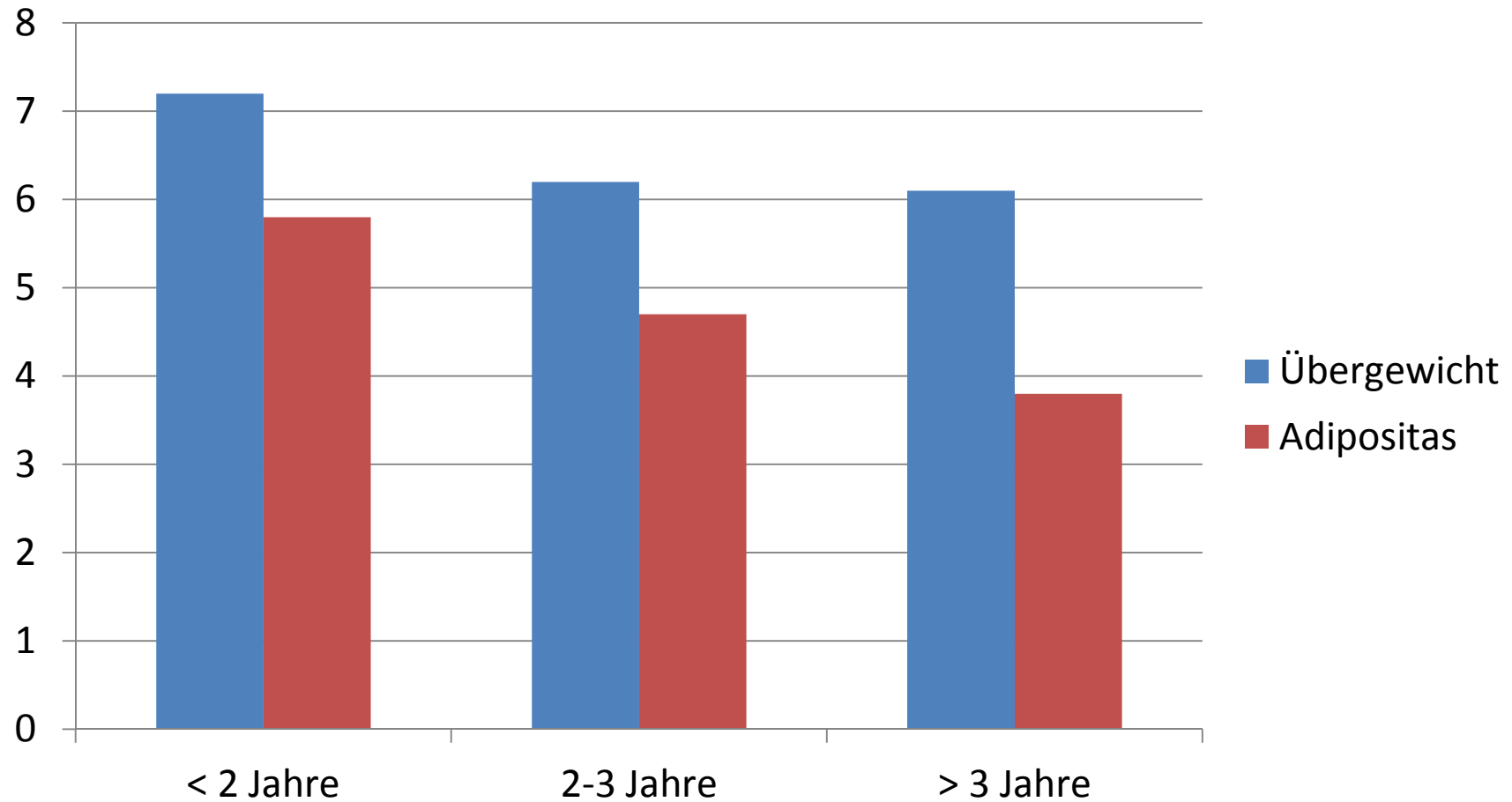
Übergewicht/Adipositas in % nach Erstsprache (Essen 2014)

KJGD

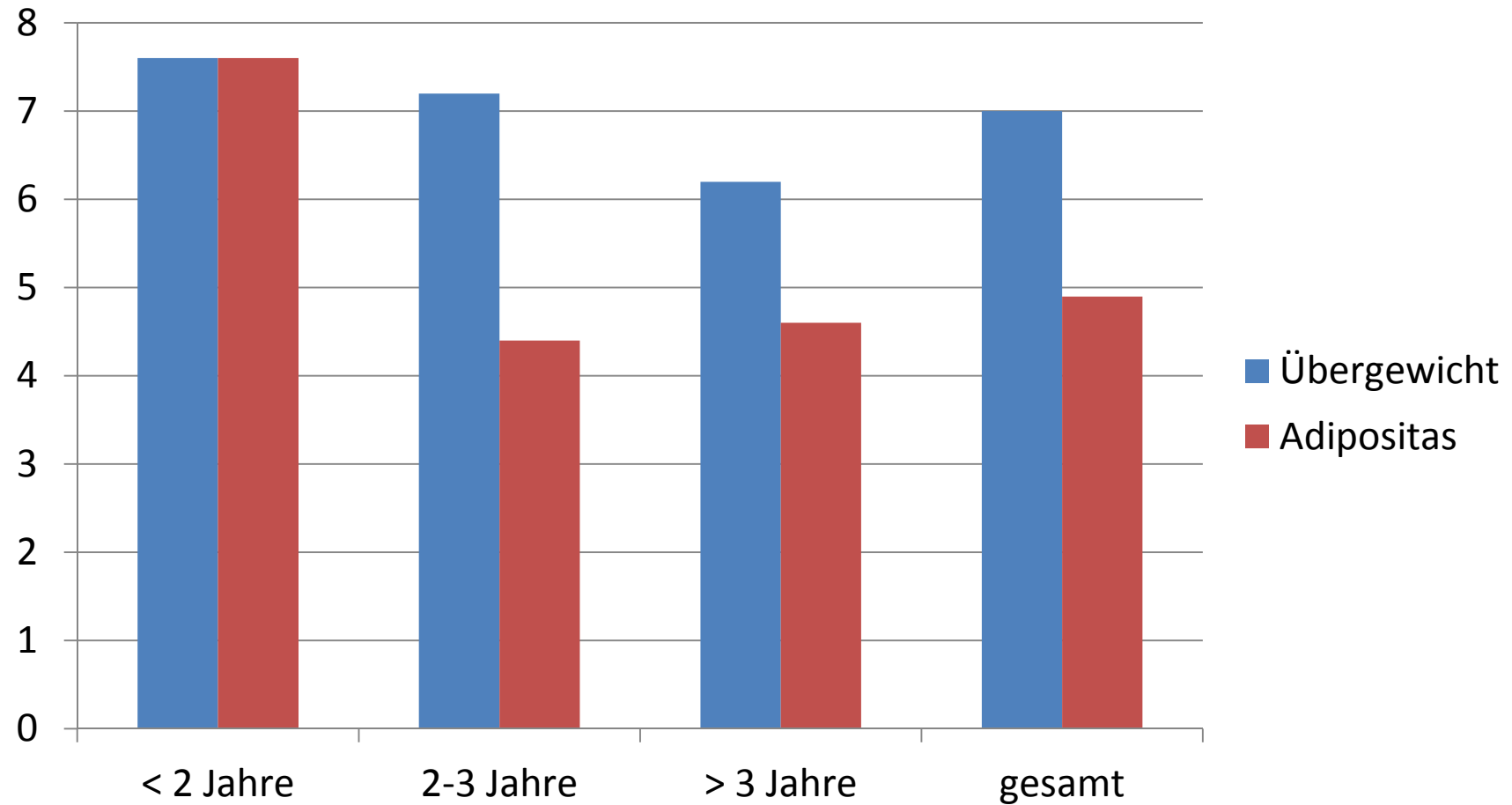


Übergewicht/Adipositas in % in Abhängigkeit von KITA Besuchsdauer NRW 2013

KJGD



Übergewicht / Adipositas in % in Abhängigkeit von KITA Besuchsdauer (SEU Essen 2014) KJGD



Vielen Dank für Ihre
Aufmerksamkeit