

Präimplantationsdiagnostik: Methoden - Verfahren

Stefan Dieterle

Kinderwunschzentrum Dortmund



Präimplantationsdiagnostik

Zulassung als Zentrum für Präimplantationsdiagnostik vom 19.11.2015
gemäß § 3 Präimplantationsdiagnostikverordnung (PIDV)

MVZ Institut für Labormedizin und klinische Genetik Rhein/Ruhr GmbH
Willy-Brandt-Platz 4
45127 Essen
www.eurogen.de

mit dem Kooperationspartner

Kinderwunschzentrum
Prof. Dr. Dieterle Dr. Neuer Prof. Dr. Greb
MVZ Ärztepartnerschaft
Olpe 19
44135 Dortmund
www.kinderwunschzentrum.org

Präimplantationsdiagnostik

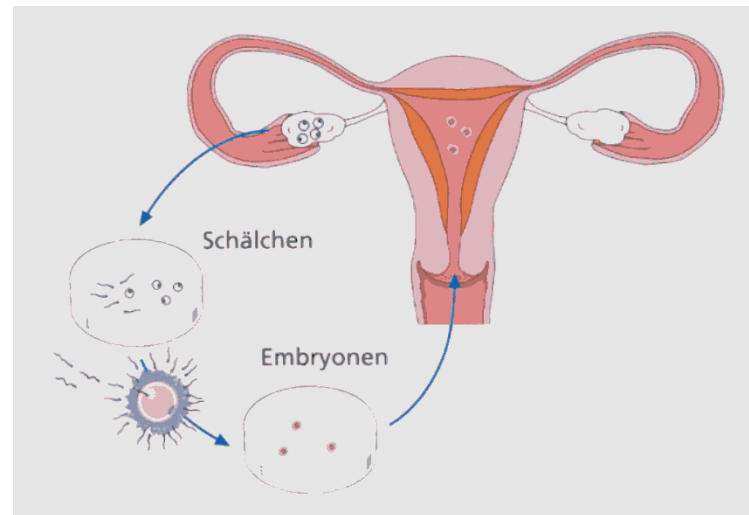
Voraussetzungen

- Humangenetische Beratung und Aufklärung
- Reproduktionsmedizinische Beratung und Aufklärung
- Unabhängige Beratung und Aufklärung durch eine(n) ärztliche(n) Psychotherapeutin/Psychotherapeuten zu den medizinischen, psychischen und sozialen Folgen

Präimplantationsdiagnostik

Voraussetzung

In-vitro-Fertilisation (künstliche Befruchtung)



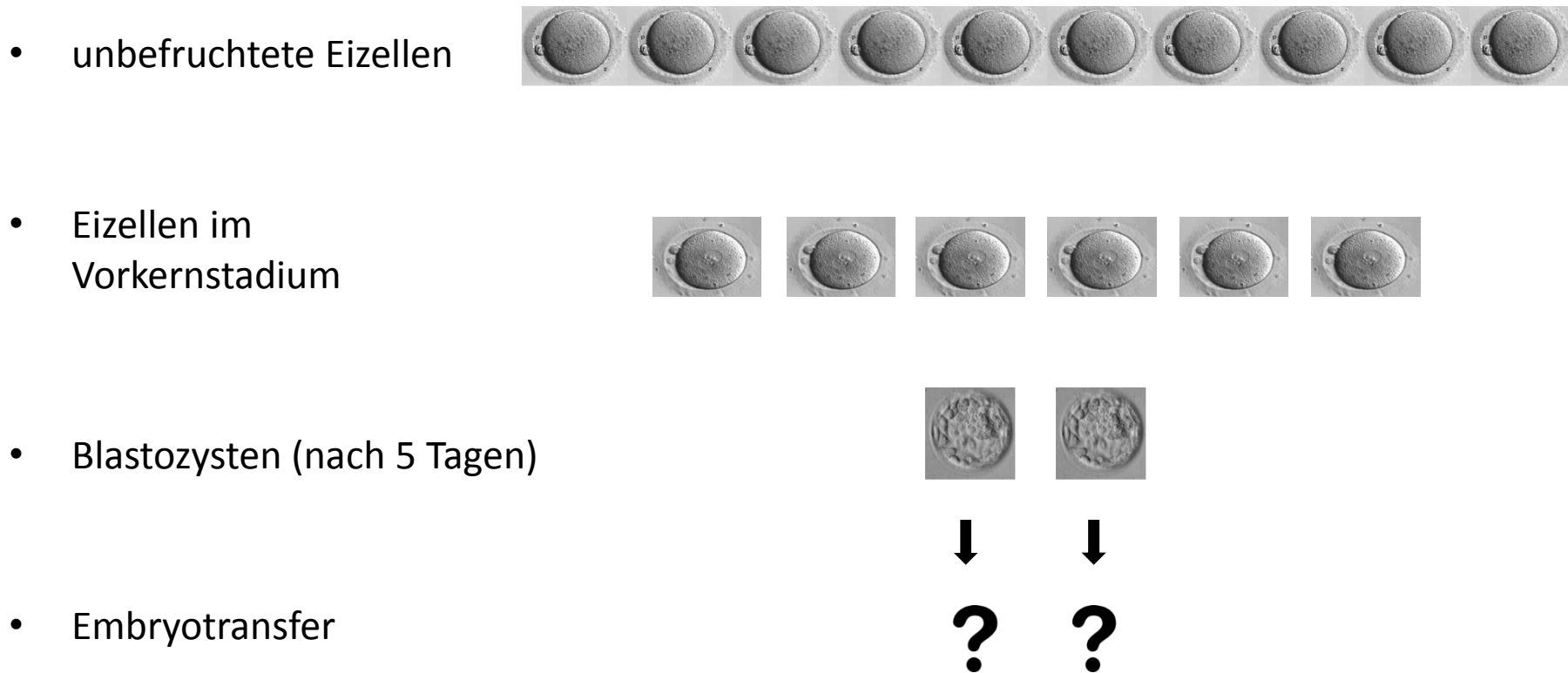
Schwangerschaftsrate 30 bis 40%
(abhängig vom Alter der Frau)

In-vitro-Fertilisation

Behandlung

- Hormonbehandlung zur Entwicklung mehrerer Eizellen (10 Tage)
- Entnahme von Eizellen aus dem Körper in Vollnarkose (Follikelpunktion)
- Kontakt von Eizellen und Spermazellen außerhalb des Körpers (in vitro)
- Befruchtung (50 bis 60% aller Eizellen)
- Entwicklung von Embryonen zu Blastozysten innerhalb von 5 Tagen (30% aller befruchteten Eizellen)

In-vitro-Fertilisation



In-vitro-Fertilisation

- Eizellvorrat (ovarielle Reserve)
- Alter
- Entwicklung von Embryonen zu Blastozysten
- Einfrieren von Blastozysten (Kryokonservierung)
- Embryotransfer zu einem späteren Zeitpunkt

Präimplantationsdiagnostik

Zeitpunkt?

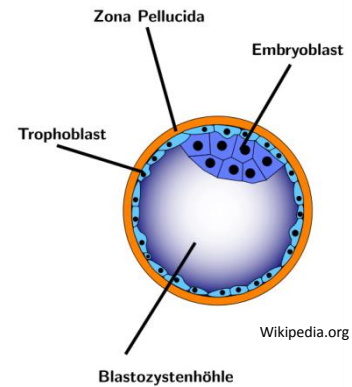
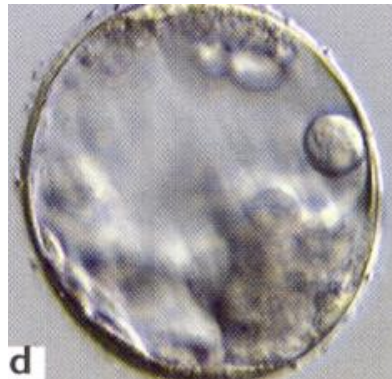
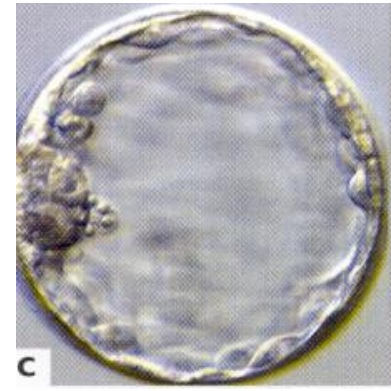


Präimplantationsdiagnostik

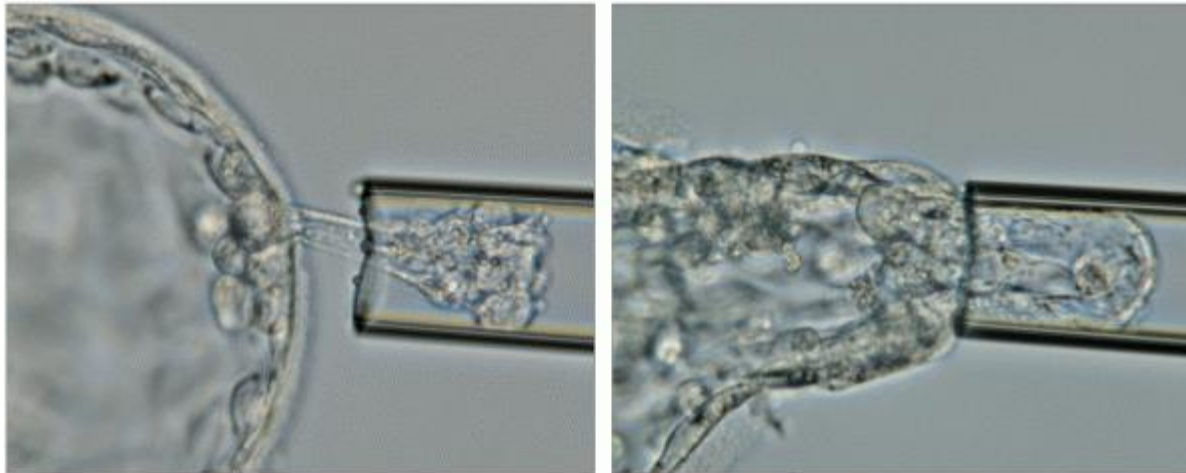


Früher: Biopsie von Blastomeren (pluripotent)

Blastozysten



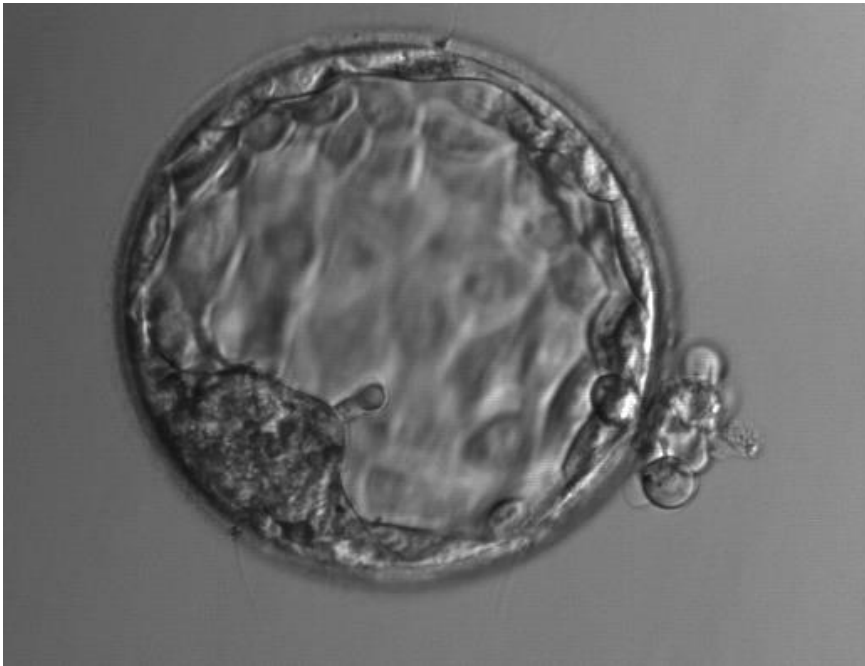
Präimplantationsdiagnostik



Seifert B et al. Journal für Reproduktionsmedizin und Endokrinologie - Journal of Reproductive Medicine and Endocrinology 2014; 11 (1): 12-17 ©

Heute: Biopsie von Trophoblastzellen

Präimplantationsdiagnostik



Einfrieren von Blastozysten (Kryokonservierung)
bis zum Ergebnis der genetischen Untersuchung

Präimplantationsdiagnostik

Anfragen von Patienten

(März 2016 bis August 2016)

Genetische Befunde

Translokation Frau	5
Translokation Mann	13
keine Translokation	18

Präimplantationsdiagnostik

Präimplantationsdiagnostik ist keine Leistung der GKV

(BSG, 11/2014)

Präimplantationsdiagnostik nur für Besserverdienende?



Willkommen im PID-Zentrum NRW

Die PID wird bei Gefahr der Vererbung einer schweren erblichen Erkrankung eingesetzt. Hierbei werden im Labor Embryonen untersucht.

[Mehr Info](#)**07**

Zentrum für Präimplantationsdiagnostik Nordrhein-Westfalen

Apr/16

April 7, 2016

Uncategorized

Die Präimplantationsdiagnostik (PID) wird eingesetzt, wenn die Gefahr der Vererbung einer schweren (genetisch bedingten) Erkrankung besteht. Bei der PID werden Embryonen im Labor vor Eintritt einer Schwangerschaft auf eine bestimmte genetische Veränderung untersucht. Die

[Read More...](#)

Infos: www.pid-nrw.net

Diagnostik

Institut für Labormedizin
und Klinische Genetik Rhein/Ruhr
GmbH MVZ
Prof. Dr. Held, Dr. Hammans
Willy-Brandt-Platz 4
45127 Essen

Behandlung

Kinderwunschzentrum
Prof. Dr. Dieterle, Dr. Neuer
und Prof. Dr. Greb
MVZ Ärztepartnerschaft
Olpe 19
44135 Dortmund